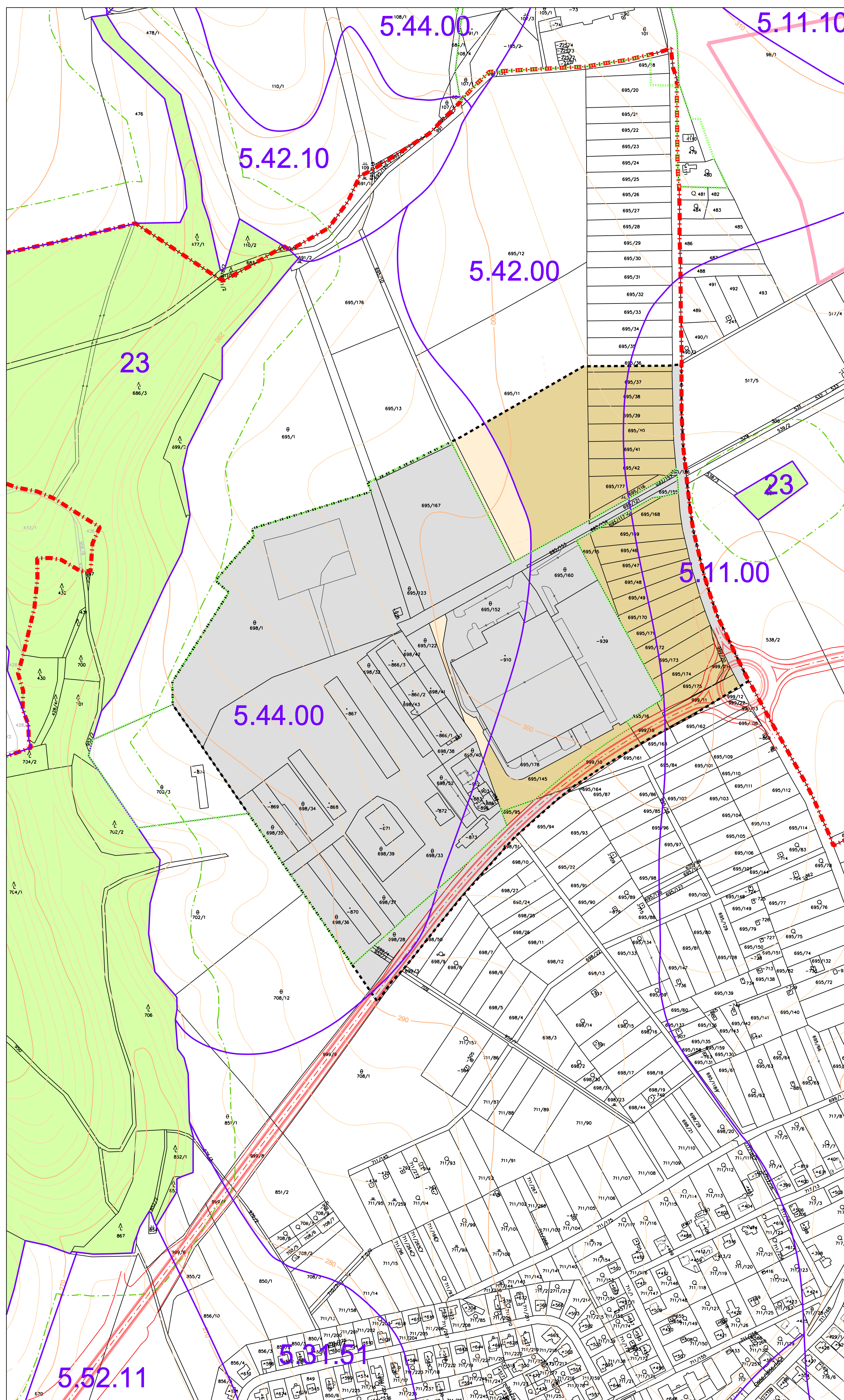


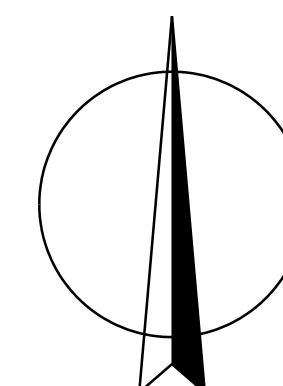
Regulační plán č. 2 města Turnova – Obchodně-průmyslový areál Vesecko

návrh regulačního plánu



LEGENDA :

stav	návrh	
		katastrální hranice
		hranice řešeného území
		hranice současně zastavěného území dle zákona č. 231/1999 Sb. (o ochraně ZPF)
		přeložka silnice I. třídy
		meliorace
		ochranné pásmo lesa
		hranice BPEJ
		ZPF - BPEJ I. třída ochrany
		ZPF - BPEJ II. třída ochrany
		stavební a ostatní plochy
		pozemky určené k plnění funkcí lesa



Ochrana ZPF a PUPFL

M.: 1:2880

KADLEC K.K. NUSLE, spol. s r.o.			
Chaberská 3, 182 00 Praha 8		Tel., fax : 284 680 740, 284 680 750 e-mail: posta@kadleck.cz www.kadleck.cz	
AutORIZOVANÝ ARCHITAVT: Ing. arch. Karel Kadlec	VEDOUČÍ PROJEKT: Ing. arch. Daniela Binderová	PROJEKTANT: KÚ Liberec	OPERÁTOR: Štěpán Klumpar Kateřina Benáková
Pořizovatel: Město Turnov	Nadřízený orgán ÚP: KÚ Liberec	Číslo směrovky: 231/2001	
Název výkresu: Regulační plán č. 2 města Turnova – Obchodně-průmyslový areál Vesecko Návrh regulačního plánu		Datum: 12. 2004	Výkres č.: 9
Název výkresu: Ochrana ZPF a PUPFL		Měřítko: 1 : 2880	Kopie č.: